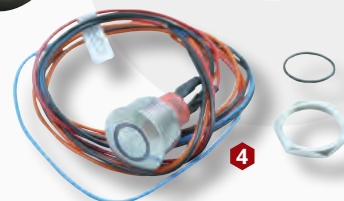
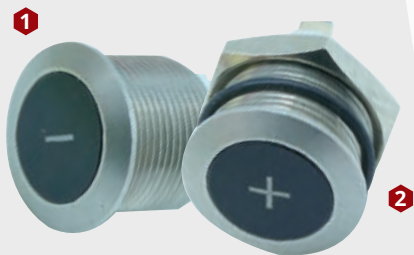




ÉLECTRIQUE

- Boutons
- Disjoncteurs
- Régulation
- Relais



BOUTONS

INOX

- ★
- 1 ☆
- 2 ☆
- 3 ☆
- 4 ☆
- 5 ☆
- 6 ☆
- 7 ☆
- 8 ☆
- 9 ☆
- 10 ☆
- 11 ☆
- 12 ☆
- 13 ☆
- 14 ☆

- 68102 Bouton "-"
- 68101 Bouton "+"
- 93510 Bouton forme goutte d'eau
- 68100 Bouton programme LED bleu
- 68105 Bouton programme LED rouge
- 68103 Bouton "V"
- 92320 Sélecteur 4 positions
- 92330 Sélecteur 6 positions

EATON (ex KLÖCKNER MOELLER)

- 7 ☆
- 8 ☆
- 9 ☆
- 10 ☆
- 11 ☆
- 12 ☆
- 13 ☆
- 14 ☆

- 68890 Bouton coup de poing
- 68700 Bouton poussoir blanc
- 68710 Bouton poussoir bleu
- 68720 Bouton poussoir jaune
- 68730 Bouton poussoir rouge
- 68740 Bouton poussoir vert
- 68760 Calote d'étanchéité
- 68790 Contact bouton poussoir NF
- 68780 Contact bouton poussoir NO
- 68705 LED blanche
- 68715 LED bleue
- 68735 LED rouge
- 68745 LED verte
- 68810 Support bouton poussoir
- 68470 Voyant BA9S 24 V, 2 W (Boîte de 5)
- 68885 Voyant blanc
- 68875 Voyant bleu
- 68870 Voyant rouge
- 68880 Voyant vert

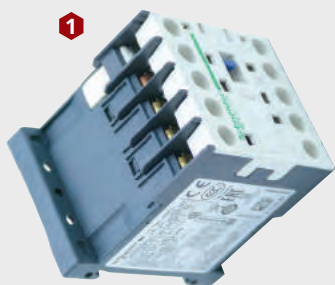


BOUTONS

SCHNEIDER (ex TÉLÉMÉCANIQUE)

- ★
- 1 ☆ 68281 Bouton coup de poing lumineux
- 2 ☆ 68280 Bouton coup de poing
- ☆ 68015 Bouton poussoir blanc
- ☆ 68055 Bouton poussoir bleu
- ☆ 68045 Bouton poussoir jaune
- 3 ☆ 68035 Bouton poussoir rouge
- 4 ☆ 68025 Bouton poussoir vert
- ☆ 68765 Calote d'étanchéité
- ☆ 68070 Contact bouton poussoir NF
- 5 ☆ 68060 Contact bouton poussoir NO
- ☆ 68610 Support lampe
- 6 ☆ 68110 Support bouton poussoir
- 7 ☆ 68150 Voyant bleu
- 8 ☆ 68170 Voyant rouge
- ☆ 68130 Voyant vert





DISJONCTEURS

- ★
- 1 ☆ 67803 Contacteur 24 VAC 5,5 kW
- ☆ 67800 Contacteur 24 VDC, 4 kW
- ☆ 67710 Disjoncteur magnéto-thermique 4-6,3 A, tri

RÉGULATION

- 2 ☆ 67210 Temporisation double, base temps, multi-tension
- 3 ☆ 67200 Temporisation multi-programme, multi-tension
- 4 ☆ 67005 Thermostat hors gel + sonde -10°C/+90°C
- 5 ☆ 67000 Thermostat hors gel extérieur

RELAIS

- 6 ☆ 67170 Interrupteur crépusculaire 5 A
- ☆ 67065 Relais 2RT 24 VDC, 10 A avec LED
- ☆ 67045 Relais 4RT 230 VAC, 5 A
- 7 ☆ 67050 Relais 4RT 24 VAC, 5 A avec LED
- ☆ 67060 Relais 4RT 24 VDC, 5 A avec LED
- 8 ☆ 67080 Support relais 4RT